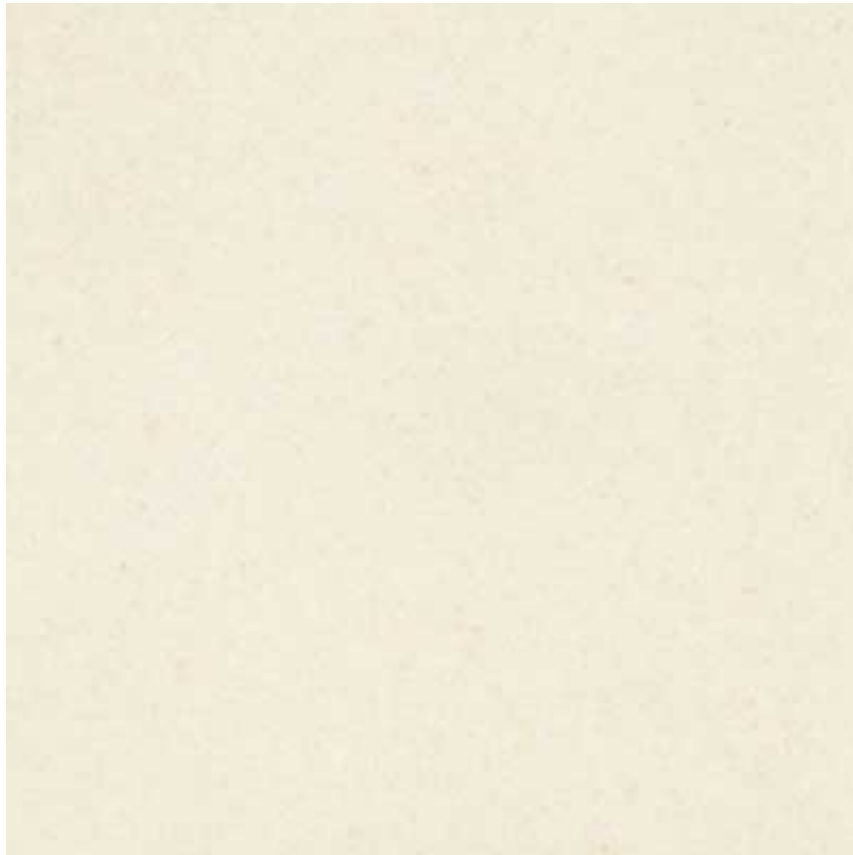


## Lymbra



<b>Zona estrazione</b>	TURCHIA
<b>Uso prevalente</b>	interno/esterno
<b>Peso per unità di volume</b>	- kg/m <sup>3</sup>
<b>Carico di rottura a compressione semplice</b>	- kg/m <sup>3</sup>
<b>Resistenza a flessione</b>	- kg/m <sup>3</sup>
<b>Usura per attrito radente</b>	- kg/m <sup>3</sup>
<b>Coefficiente di imbibizione</b>	- kg/m <sup>3</sup>
<b>Coefficiente di dilatazione termica</b>	- kg/m <sup>3</sup>